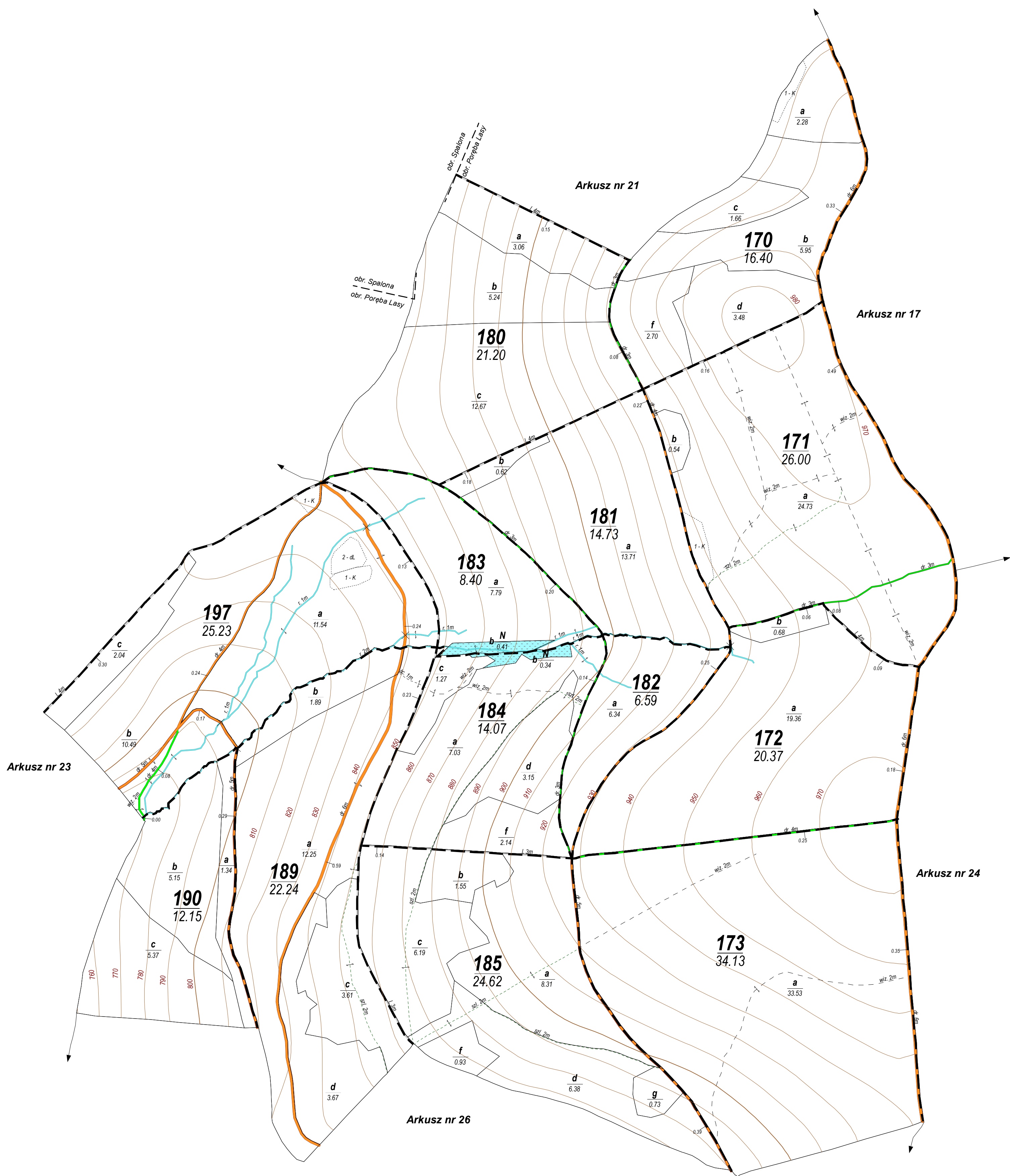


324300
269900

269900
324300



324300
266800

266800
324300

ARKUSZ

25

POWIERZCHNIA OGÓLNA:
246,13 ha
(246,1400 ha)

w tym sporne: brak
współwłasność: brak

Stan na 01.01.2020



Układ współrzędnych „PL-1992”

MAPA GOSPODARCZA

NADLEŚNICTWA

BYSTRZYCA KŁODZKA

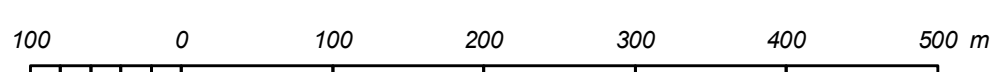
OBRĘB

BYSTRZYCA KŁODZKA

REGIONALNA DYREKCJA LASÓW PAŃSTWOWYCH WE WROCŁAWIU

SKALA 1:5 000

1cm - 50m



Województwo: dolnośląskie

Powiat: kłodzki

Gmina: Bystrzyca Kłodzka

Opracowanie:
Biuro Urządzania Lasu i Geodezji Leśnej
Oddział w Brzegu

Wykonała: Zofia Stencel
Sprawdził: Mateusz Franczak

Mapę sporządzono na podstawie
zaktualizowanej mapy gruntów nadleśnictwa
zgodnie z IUL z 2011 r.